

---

# ***FALCON EYE***



**Автомобильный цифровой  
видеорегистратор  
высокого разрешения  
модель FE-711AVR**

- ⊗ 120 градусов широкоугольный объектив.
- ⊗ 1920x1080P FULL HD .
- ⊗ H.264 кодек.
- ⊗ 5 MP камера.
- ⊗ 4X цифровой зум, диапазон 12cm - бесконечность.
- ⊗ 1.5 дюйма LCD экран.
- ⊗ Встроенная LED подсветка.
- ⊗ HDMI выход.
- ⊗ Различные разрешения видео записи.
- ⊗ Настройка записи - 30/60 кадров в секунду.
- ⊗ Держатель для крепления в комплекте.
- ⊗ Встроенный модуль GPS.
- ⊗ Встроенный G-сенсор
- ⊗ Постоянная циклическая видеозапись.
- ⊗ Включение режима записи при запуске автомобиля.
- ⊗ Устанавливаемое время циклической видеозаписи.
- ⊗ Отображение времени & даты на дисплее.
- ⊗ Возможность зарядки через USB.
- ⊗ Удобный интерфейс.
- ⊗ Поддержка карт до 32GB .



**Режим ( Mode ) :** Режимы видеозаписи, фотографии, просмотра, системных настроек.

**Вверх/Вниз (Up/Down) :** В режиме меню используйте для выбора нужного пункта меню. При просмотре файлов используйте эти кнопки для регулировки уровня громкости.

**Вкл (Power):** Короткое нажатие включает видеорегиcтpатор, нажатие на 2 секунды выключает. В режиме записи короткое нажатие включает подсветку.

**Запись/ОК (REC/OK) :** В режиме Меню подтвердите выбранный пункт нажатием данной кнопки.; в режиме видео для включения воспроизведения/паузы.

◆ **Индикация заряда батареи.**

1. Уровень заряда отображается как:



Полный



Средний



Низкий



Разряжена

◆ **Зарядка через USB**

2. Для зарядки соедините регистратор и компьютер USB кабелем.

◆ **Зарядка через автомобильный адаптер**

Подключите адаптер к прикуривателю автомобиля. При запуске автомобиля начнется режим записи.

➤ **Важно:**

*Используйте только оригинальный адаптер с выходным напряжением 5 Вольт. Использование адаптеров с другими параметрами может вызвать повреждение устройства.*

◆ **Установка/ извлечение карты памяти.**

1. Убедитесь, что вы вставляете карту памяти в регистратор в правильном положении.


2. Желательно использовать высокоскоростную карту памяти SDHC (Максимальный размер 32 Gb).

◆ **Включение/выключение регистратора**





1. Нажмите на 1 секунду для включения регистратора.

2. Для сохранения заряда батареи, вы можете установить время автоматического отключения в меню. ( Выключение регистратора при бездействии )

◆ **Видеозапись**

1. Нажмите REC клавишу для начала записи, для остановки нажмите REC еще раз . Во время записи на экране моргает знак 

2. Подсветка:

Выберите необходимый вам режим подсветки. Режим  будет отображаться как:  постоянно,  автоматический режим,  без подсветки.

3. Цифровой зум : сфокусируйте камеру на объекте; нажмите кнопки Up и Down для использования цифрового зума.

◆ **Настройки параметров в Menu :**

**Качество записи :** Выберите разрешение видеозаписи: 1920x1080P30 , 1440x1080P30 , 1280x720P30 , 848x480P60 , 848x480P30.

**Циклическая видеозапись :** При включении функции будет производиться видеозапись, при записи всего объема карты памяти самые ранние фрагменты будут удалены для записи нового видео файла.

**Авто включение видеозаписи :** при подключение автомобильной зарядки произойдет включение регистратора и начнется режим записи.

**Задержка включения:** после включения режим записи начнется через установленное время.

**Запись звука:** Вкл/Выкл.

**Язык меню :** установите необходимый.

**ТВ выход :** NTSC/PAL.

**Авто выключение :** Установите время бездействия, через которое регистратор выключится.

**Форматирование :** Отформатируйте карту при необходимости.

**Внимание :** форматирование уничтожит все записанные данные !

**Штамп дата/время:** отображение даты/время на изображении.

**Дата :** Используйте кнопки UP и DOWN, подтвердите выбор кнопкой OK .

**Авто выключение экрана:** Установите время авто выключения экрана; для включения экрана нажмите любую кнопку.

**Системный сброс:** Возврат к заводским установкам.

**Ночной режим:** Позволяет улучшить запись при недостаточной освещенности .

**Световая частота:** выберите вашу частоту сети ( 50/60 ), это улучшит качество изображения при просмотре видео файлов.

**Версия:** Версия прошивки.

◆ **Замечания :**

-По умолчанию фотокамера - 5МП

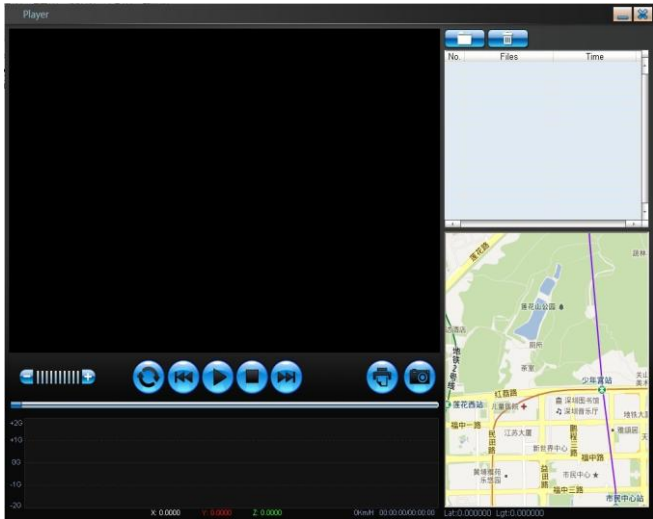
-При включении регистратора модуль GPS производит определение координат.

Если производится поиск спутников – знак GPS на экране желтого цвета

После успешного определения положения знак станет зеленого цвета



( 4 ) Player



После запуска программного плеера откроется окно , как отображено выше. Выберите необходимый вам файл для просмотра, используйте кнопки плеера для управления воспроизведением. Если компьютер подключен к интернету, возможно наблюдать на Google карте перемещение автомобиля .



Сенсор	5M CMOS Sensor , 1/2.5" повышенной светосилы
Зум	4X цифровой
LCD дисплей	1.5 дюйма 4:3 TFT LCD
Видео выхода	AV (CVBS) : композитный TV сигнал NTSC/PAL. HD TV : HDMI сигнал выход. Максимум 1920X1080.
Фото	JPG
Видео запись	H.264 формат , 1920 x 1080, 30 кадров/сек 1440 x 1080, 30 кадров/сек 1280 x 720, 30 кадров/сек 848x480, 60 кадров/сек 848x480, 30 кадров/сек
Аудио	Встроенные микрофон и динамик
Память	SDHC карта (до 32Gb micro SD )
Затвор	Электронный затвор
Подсветка	Различные режимы (LED)
Батарея	500mAh 3.7V Polymer Li-ion battery
Температурный режим	От -10 C° до +40 C°

■ **Невозможно начать видеозапись .**

Проверьте карту памяти. Убедитесь, что она вставлена верно.

■ **Периодически запись прерывается.**

Убедитесь, что вы используете высокоскоростную карту памяти ( Желательно не ниже 6 класса ).

■ **Появляется надпись “File error” .**

Отформатируйте карту памяти.

■ **Нет изображения при подключении к TV экрану.**

Убедитесь, что AV или HDMI кабель подключен верно и в телевизоре включен соответствующий режим .

■ **Изображение размыто.**

Протрите объектив регистратора.

■ **Не включается подсветка.**

Возможно , недостаточно зарядки батареи.

**FALCON EYE**

# Гарантийный талон

## модель FE-711AVR

ЗАПОЛНЯЕТСЯ ФИРМОЙ-ПРОДАВЦОМ

ИЗДЕЛИЕ \_\_\_\_\_

МОДЕЛЬ: \_\_\_\_\_

СЕРИЙНЫЙ НОМЕР: \_\_\_\_\_

ДАТА ПРОДАЖИ: \_\_\_\_\_

ФИРМА-ПРОДАВЕЦ: \_\_\_\_\_

АДРЕС ФИРМЫ-ПРОДАВЦА: \_\_\_\_\_

ТЕЛЕФОН ФИРМЫ-ПРОДАВЦА: \_\_\_\_\_

С условиями гарантии ознакомлен

Подпись покупателя \_\_\_\_\_

\*Гарантийный срок на товар составляет 1 год с даты покупки

Печать организации

**Авторизованный сервисный центр компании Falcon Eye**  
г. Москва, ул. Тюменский проезд, д. 5, стр. 1. Тел.: +7 (495) 788 38 00