

**Меры предосторожности**

- Внимательно прочтите данную инструкцию и храните ее в надежном месте.
- Для монтажа устройства рекомендуем обратиться к специалисту.
- Не используйте устройство вне диапазона рабочих температур.
- Соблюдайте полярность.

**1. Технические характеристики**

	<b>FE-L280W</b>	<b>FE-L500W</b>
<b>Сила удержания</b>	280 кг.	500 кг.
<b>Материал</b>	Нержавеющая сталь	Нержавеющая сталь
<b>Тип</b>	Нормально-открытый	Нормально-открытый
<b>Исполнение</b>	Уличное/внутреннее	Уличное/внутреннее
<b>Питание</b>	12 В (DC) 350 мА 24 В (DC) 160 мА	12 В (DC) 470 мА 24 В (DC) 220 мА
<b>Размер замка</b>	220x46x30 мм	222x61x42 мм
<b>Размер якоря</b>	158x42x11 мм	185x60x15 мм
<b>Индикатор состояния двери</b>	Нет	Нет
<b>Задержка</b>	Нет	Нет
<b>Выходы реле статуса замка</b>	Есть NC/NO	Есть NC/NO
<b>Рабочая температура</b>	-40 +50 °С	-40 +50 °С
<b>Область применения</b>	Легкие/средние двери	Тяжелые двери

**2. Комплектация**

Замок (1шт.)	Набор для крепежа
Якорь замка (1шт.)	Инструкция
Шаблон (1шт.)	

**3. Монтаж****Монтаж с L кронштейном**

**Проверьте работоспособность электромагнитного замка до начала монтажа.**

**Крепление замка и якоря на двери осуществляйте как можно дальше от дверных петель.**

**Установка замка**

- Выберите место для монтажа замка.
- Проложите L кронштейн к дверной раме, отметьте отверстия для крепления. Просверлите отверстия.
- Прикрутите L кронштейн к замку с помощью винтов из набора для крепежа.
- Закрепите конструкцию на дверной раме с помощью крепежа.

**Установка ответной пластины (якоря)**

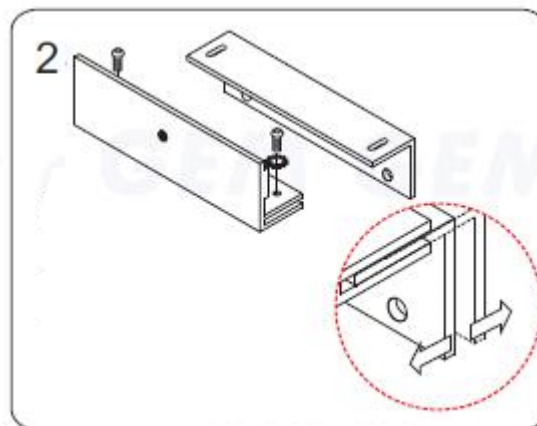
**При установке, центр якоря должен совпадать с центром электромагнита. Ответная планка должна полностью покрывать электромагнит.**

- Используя шаблон отметьте и просверлите одно сквозное отверстие для крепежа якоря и два несквозных отверстия для направляющих.
- Положите якорь на ровную, твердую поверхность. Аккуратно забейте направляющие молотком в якорь.

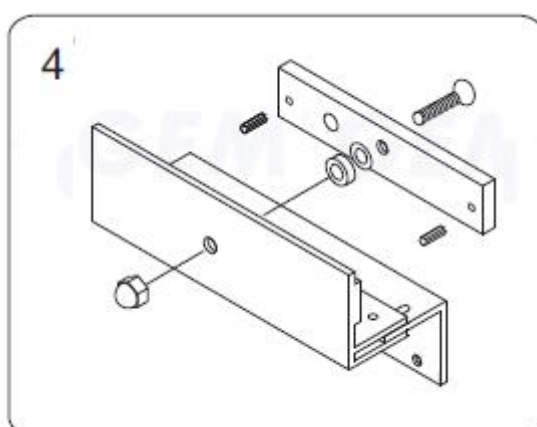
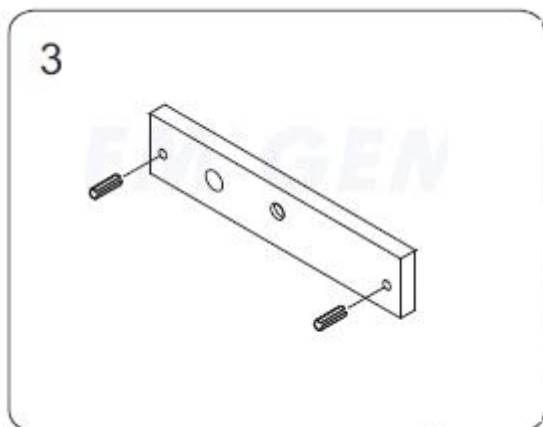
- Прикрепите ответную пластину к двери, согласно схеме. При установке необходимо обеспечить люфт пластины относительно крепежного винта. Для этого воспользуйтесь резиновой шайбой из комплекта.
- При закрытой двери отрегулируйте совпадение всей площади якоря с рабочей поверхностью замка. Окончательно протяните все винты.
- Проверьте систему, подайте питание на замок согласно его характеристикам.

## Монтаж с Z кронштейном

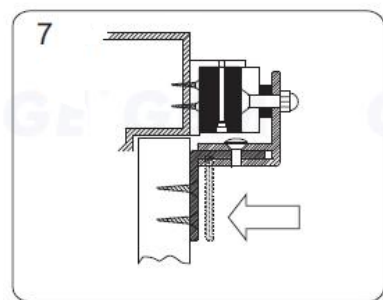
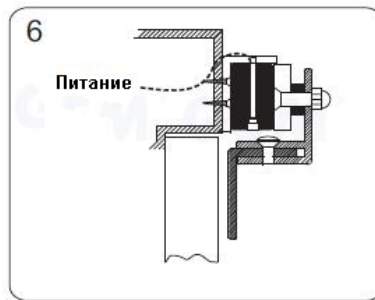
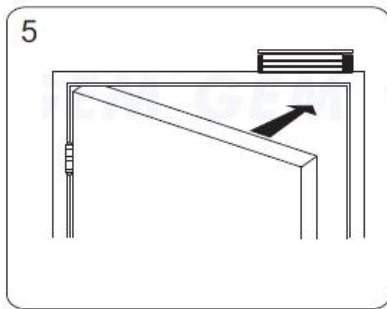
1. Выберите место для крепления замка. Приложите замок, отметьте отверстия для крепежа. Просверлите отмеченные отверстия. Закрепите замок на дверной раме.
2. Соберите Z кронштейн и убедитесь, что Z кронштейн поддается регулировке.



3. Вставьте направляющие штифты в пластину якоря. Направляющие штифты предотвращают поворот якоря.
4. Для обеспечения люфта якоря, поместите резиновую шайбу между якорем и Z кронштейном. Закрепите якорь на кронштейне.



5. Закройте дверь. Измерьте правильное положение, доведя пластину якоря близко к контактной поверхности электромагнитного замка.
6. Подайте питание на замок согласно его характеристикам. Позвольте якорю притянуться к замку. Отрегулируйте положение между Z кронштейном и дверным полотном так, чтобы кронштейн плотно прилегал к двери.
7. После правильного расположения, используйте винты для крепления Z кронштейна на дверной раме.



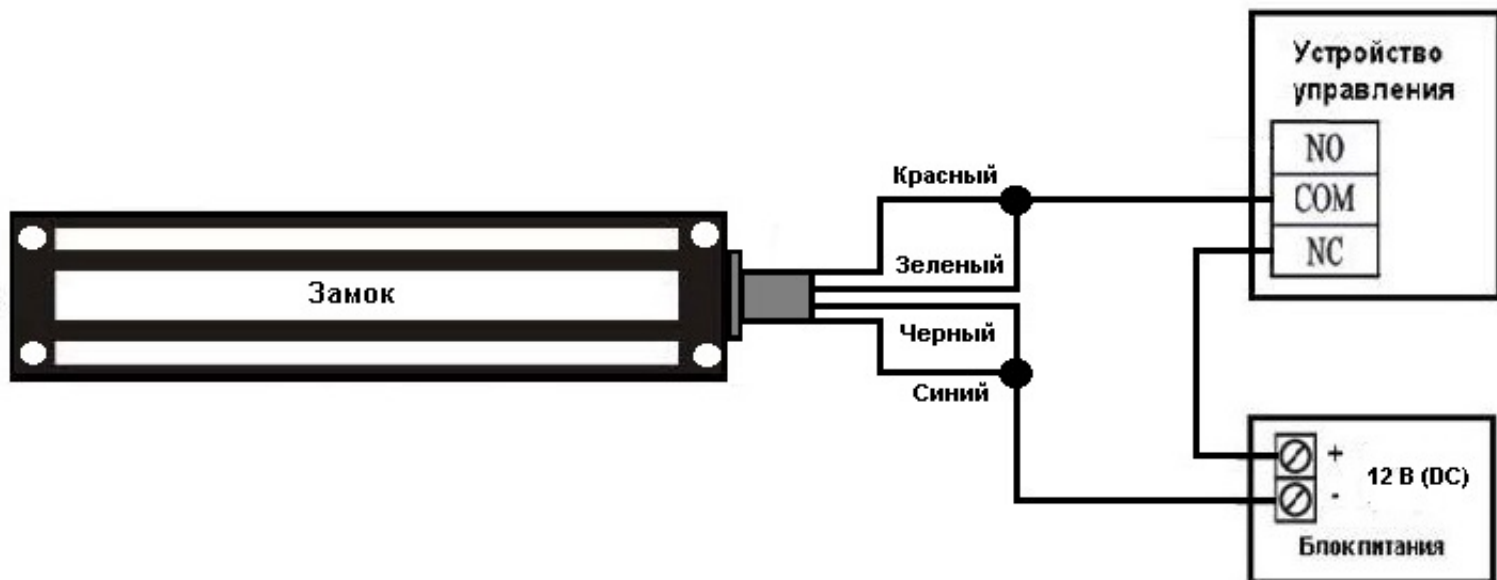
## ВАЖНО!

### ЗНАЧИТЕЛЬНОЕ СНИЖЕНИЕ УСИЛИЯ ОТКРЫВАНИЯ ЗАМКА БЫВАЕТ ПРИ:

- 1) смещении замка к центру дверного проема;
- 2) недостаточном люфте якоря на двери;
- 3) неплотном прилегания якоря к электромагниту;
- 4) пониженном напряжении питания замка;
- 5) установке замка на не предназначенную по весу дверь.

## 4. Схема подключения

### Схема подключения 12 В (DC)

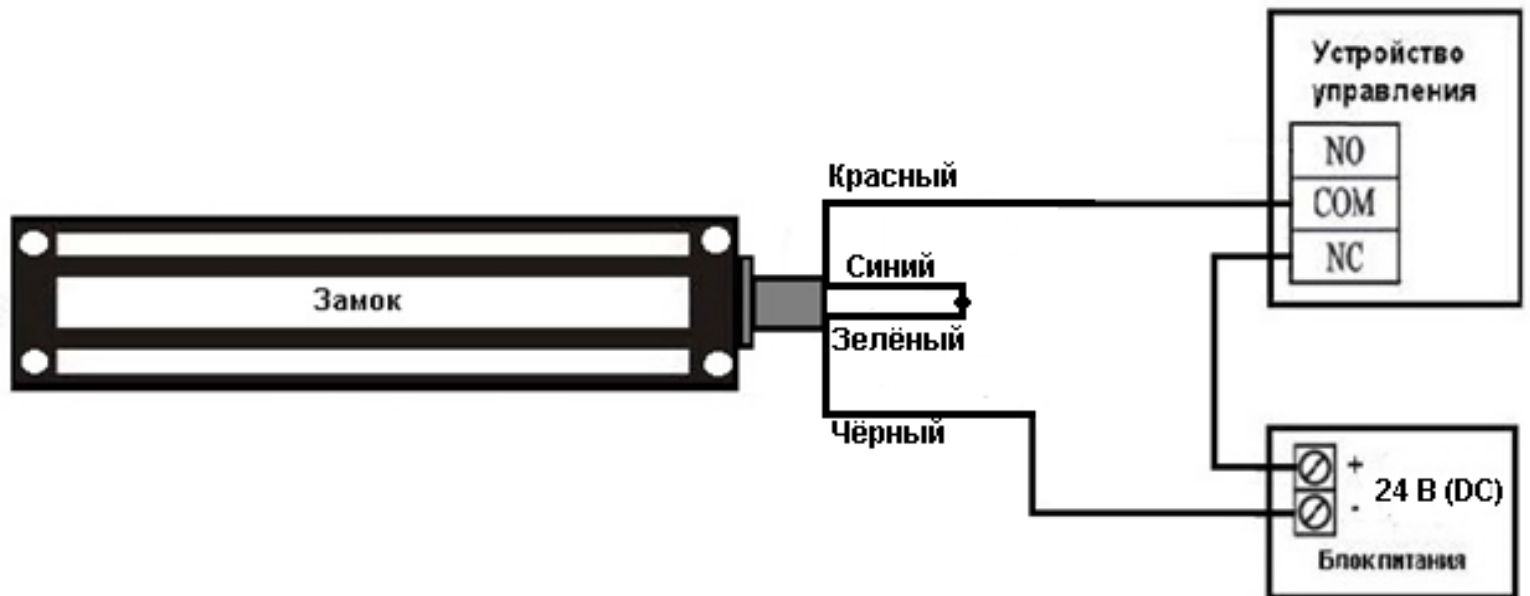


**Примечание:** при установке и подключении контроллера (устройства управления) необходимо следовать инструкции на соответствующее изделие.

Для подключения электромагнитного замка к 12 В постоянного тока, соедините Красный и Зеленый для (+12 В), соедините Черный и Синий для (-).

Реле статуса замка: Оранжевый COM, Белый NC, Желтый NO.

## Схема подключения 24 В (DC)



**Примечание:** при установке и подключении контроллера (устройства управления) необходимо следовать инструкции на соответствующее изделие.

Для подключения электромагнитного замка к 24 В постоянного тока, соедините между собой Синий и Зеленый провод. Красный провод используйте как (+24 В), Черный как (-).

Реле статуса замка: Оранжевый COM, Белый NC, Желтый NO.

### 5. Техническое обслуживание

- 1) Рекомендуем устанавливать электромагнитный замок совместно с дверным доводчиком. Доводчик уменьшает ударную нагрузку на замок и препятствует раскручиванию крепежных элементов.
- 2) Рекомендуется покрывать кремниевой смазкой совмещающиеся поверхности ежемесячно, чтобы предотвратить ржавчину.
- 3) Ежемесячно проводите осмотр замка на предмет надежности крепежных элементов.

**Производитель оставляет за собой право вносить изменения в характеристики и внешний вид изделия без предварительного уведомления, с целью повышения качества.**